



## **Axence nVision 4**

Gestione globale della rete aziendale

**Monitoraggio proattivo della rete aziendale, inventario di hardware e software, monitoraggio degli utenti, protezione contro le fughe di dati, supporto tecnico da remoto; amministrabili da un unico software di gestione centralizzato.**

Axence nVision è composto da **5 moduli, acquistabili e installabili in combinazioni personalizzate**, che vengono gestiti da un'unica console:

- **Network:** monitoraggio e visualizzazione proattivi della rete aziendale
- **Inventory:** catalogazione di hardware e software
- **Users:** controllo avanzato degli utenti
- **HelpDesk:** supporto tecnico da remoto
- **DataGuard:** protezione dalle fughe di dati con il blocco delle porte.

Axence nVision è composto da 5 moduli, acquistabili e installabili in combinazioni personalizzate, che vengono gestiti da un'unica console:



**Network**

### **Monitoraggio e visualizzazione proattivi della rete aziendale**

Il modulo Network monitora mail server e indirizzi Web, servizi TCP/IP e di Windows, status e funzionamento delle applicazioni, switch e router (port mapping e traffico di rete). La rete aziendale viene riconosciuta automaticamente e presentata con mappe interattive.



**Inventory**

### **Catalogazione di hardware e software**

Il modulo Inventory raccoglie in modo automatico informazioni su hardware e software delle macchine Windows. Consente verifica e controllo dell'uso delle licenze e offre informazioni sui programmi installati o sulle modifiche di configurazione.



**Users**

### **Controllo avanzato degli utenti**

Il modulo Users monitora l'attività degli utenti che lavorano su macchine Windows e ne genera dei report: tempo effettivo di lavoro, uso delle applicazioni, pagine web visitate e traffico di rete generato.



**HelpDesk**

### **Supporto tecnico da remoto**

Il modulo HelpDesk consente un supporto tecnico veloce per gli utenti attraverso accesso remoto. Aiuta a risolvere i problemi segnalati in modo tempestivo ed efficace.



**DataGuard**

### **Protezione dalle fughe di dati con il blocco delle porte**

Il modulo DataGuard gestisce i diritti di accesso a tutte le porte I/O e ai dispositivi usati per copiare file da una macchina aziendale o per eseguire software senza necessità di installazione. (Questo modulo esiste anche in versione Desktop per installazioni stand alone).

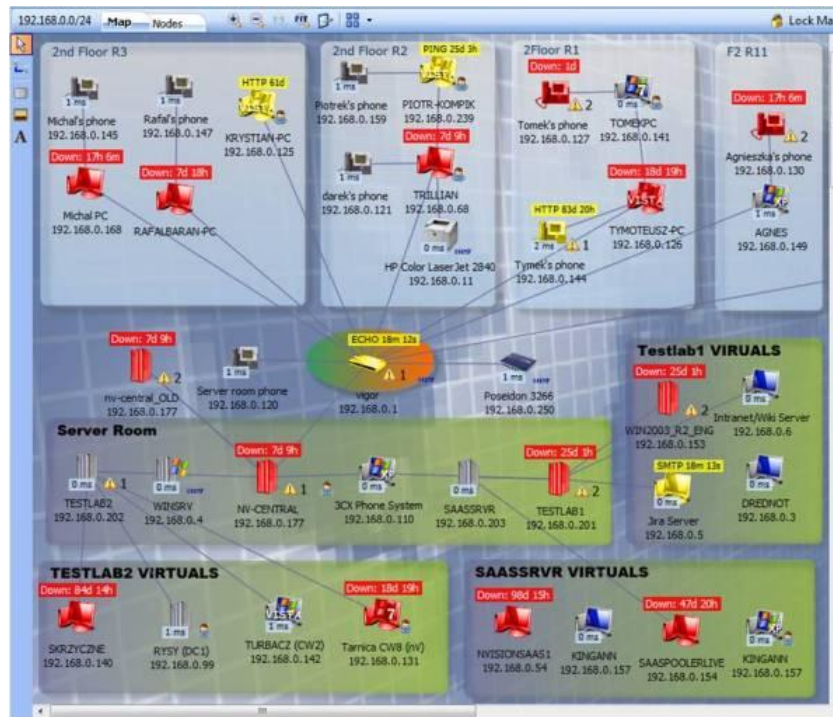
Il prospetto sottostante paragona le funzionalità dei moduli di nVision. Tutti i moduli possono essere ordinati in maniera indipendente, secondo le vostre necessità: non dovrete acquistare soluzioni di cui non avete bisogno.

| Funzioni   | Network | Inventory | Users | HelpDesk | DataGuard |
|--|---------|-----------|-------|----------|-----------|
| <b>Esplorazione e visualizzazione rete</b>                             |         |           |       |          |           |
| Scansione rete, rilevamento servizi                                    | ✓       | ✓         | ✓     | ✓        | ✓         |
| Mappe interattive rete   | ✓       | ✓         | ✓     | ✓        | ✓         |
| <b>Controllo rete</b>  |         |           |       |          |           |
| Servizi TCP/IP   | ✓       | ✓         | ✓     | ✓        | ✓         |
| Server mail e web  | ✓       |           |       |          |           |
| Servizi Windows  | ✓       |           |       |          |           |
| Router e switch (MRTG)   | ✓       |           |       |          |           |
| Prestazioni dispositivi Windows e SNMP                                 | ✓       |           |       |          |           |
| Prestazioni e stabilità applicazioni: MS SQL, Exchange, IIS, Oracle... | ✓       |           |       |          |           |
| Controllo temperatura sala server (es.Poseidon)                        | ✓       |           |       |          |           |
| <b>Avvisi e report</b>   |         |           |       |          |           |
| Avvisi   | ✓       | ✓         | ✓     | ✓        | ✓         |
| Notifiche e azioni correttive  | ✓       | ✓         | ✓     | ✓        | ✓         |
| Report   | ✓       | ✓         | ✓     | ✓        | ✓         |
| <b>Catalogo hardware e software</b>                                    |         |           |       |          |           |
| Catalogo software  |         | ✓         |       |          |           |
| Verifica software legale   |         | ✓         |       |          |           |
| Gestione licenze   |         | ✓         |       |          |           |
| Catalogo hardware  |         | ✓         |       |          |           |
| Eventi (allarmi e azioni) in caso di modifiche di configurazione       |         | ✓         |       |          |           |
| Inventory taking by means of agents                                    |         | ✓         |       |          |           |

Helping IT department work smarter not harder

| <b>Controllo attività utenti e accesso remoto</b>           |   |   |   |   |   |
|---|---|---|---|---|---|
| Tempo di lavoro, pause                                      |   |   | ✓ |   |   |
| Applicazioni usate (attivamente e non)                      |   |   | ✓ |   |   |
| Elenco siti web visitati                                    |   |   | ✓ |   |   |
| Blocco siti web   |   |   | ✓ |   |   |
| Tabulati utenti   |   |   | ✓ |   |   |
| E-mail inviate/ricevute                                     |   |   | ✓ |   |   |
| Traffico di rete generato                                   |   |   | ✓ |   |   |
| Vista statica del desktop utente (senza ccesso)             |   |   | ✓ | ✓ |   |
| Agenti remoti   |   | ✓ | ✓ | ✓ | ✓ |
|   |   |   |   |   |   |
| <b>HelpDesk</b>   |   |   |   |   |   |
| Accesso remote a macchine Windows                           |   |   |   | ✓ |   |
| Distribuzione file  | ✓ |   |   | ✓ |   |
|   |   |   |   |   |   |
| <b>DataGuard - protezione contro il furto di file</b>       |   |   |   |   |   |
| Protezione delle porte USB, Firewire e slot per memory card |   |   |   |   | ✓ |
| Gestione diritti di accesso porte                           |   |   |   |   | ✓ |
| Verifica operazioni su dispositivi portatili                |   |   |   |   | ✓ |
| Protezione dell'agente dalla cancellazione                  |   |   |   |   | ✓ |
|   |   |   |   |   |   |
| <b>Altro</b>  |   |   |   |   |   |
| accesso WWW   | ✓ | ✓ | ✓ | ✓ | ✓ |
| MIB file compiler   | ✓ |   |   |   |   |
| NetTools Professional                                       | ✓ | ✓ | ✓ | ✓ | ✓ |

Il nVision di scoperta della rete schiera rapidamente - in alcuni minuti che il programma scoprirà automaticamente ogni ospite nella vostra intera rete (reti contigue comprese dietro il router), quindi che esplori per i servizi che funzionano loro e sulle interfacce di rete:



Gli ospiti di visualizzazione della rete sono presentati sui programmi interattivi che visualizzano tutte le informazioni critiche (tempo di reazione di servizio, servizi & tempo morto ospite, allarmi principali ecc.), in modo da potete MACCHIARE rapidamente i problemi ed il fuoco su loro invece di cercare che cosa è errato. Controllando l'infrastruttura in rete usando il uno o il altro TCP/IP, SNMP, strumentazione dell'amministrazione di Windows (WMI) e parecchie altre sonde che specializzate il programma può identificare e controllare gli elementi di rete critici: Sistemi Windows, Linux, server Unix; router, interruttori, VoIP, pareti refrattarie e più. I dispositivi dello SNMP che sostengono il TCP/IP dello SNMP v1/2 assiste il HTTP, POP3, lo smtp, il ftp e 50 altri. Potete controllare il loro tempo di reazione e percentuali delle richieste perse. Potete anche definire i nuovi servizi. Il nVision degli assistenti della posta può controllare l'assistente per sia i servizi di posta ricevuti che uscenti. Windows assiste gli allarmi del monitor di servizio di Windows nel caso di un servizio che va giù e consente a ad avvio/arresto/nuovo inizio esso. Cambiamenti di condizione dell'interfaccia degli interruttori e dei router (MRTG) e traffico di rete; calcolatori collegati e traffico generati da loro. Utilizzazione del CPU di prestazione del dispositivo dello SNMP e di Windows, memoria, spazio di disc, trasferimenti della rete e molto. IL ms SQL, scambio, IIS e l'altro nVision di applicazioni permette che controlliate la salute delle applicazioni come lo scambio del ms SQL, del ms, il ms IIS, il sistema di Windows e molti altri.



## Axence nVision 4:

# Ottimizzazione infrastrutture IT

## Monitorate costantemente i punti nevralgici del vostro network

nVision vi aiuta ad assicurarvi che ogni elemento fondamentale della rete funzioni correttamente. Non dovrete più preoccuparvi dello stato di salute di servizi importanti: il programma controllerà in modo automatico e continuo che il mail server mandi e riceva i messaggi, che il server SQL sia in buone condizioni, che la connessione internet sia pienamente operativa, e molto altro. Se dovesse verificarsi una situazione problematica, riceverete una notifica e si potrà lanciare una contromisura automatica, anche se è notte fonda.

## Pianificate velocemente la crescita della vostre risorse IT

nVision aiuterà a giustificare l'acquisto di nuovo materiale per la rete - basterà mostrare al vostro supervisore i report con i diagrammi che illustrano come l'uso dell'infrastruttura esistente sia in aumento e quando la cosa comincerà ad essere un problema. Report avanzati vi aiuteranno a pianificare la crescita del vostro network identificando i colli di bottiglia e i dispositivi che stanno raggiungendo il limite di capacità.

## Sapere tutto sulla vostra rete aziendale

Nel lavoro quotidiano, nVision vi aiuterà a conoscere lo stato della rete in ogni momento. Un utente chiama per un problema di stampa? Con uno sguardo alla mappa, saprete che la stampante è spenta. Problemi con la connessione internet? Mandate al vostro provider un report che segnala come negli ultimi tempi sia aumentata la percentuale di pacchetti persi, oppure un report di tutte le volte che la connessione è caduta.

## Gestione delle risorse e verifica delle licenze

La catalogazione della rete e la verifica delle licenze proteggeranno voi e la vostra azienda da gravi sanzioni per il possesso di software pirata. Un'efficace gestione delle licenze vi aiuterà a evitare l'acquisto di programmi che non servono. Il programma vi aiuterà anche a gestire in modo efficace le apparecchiature informatiche dell'intera azienda.

## Stato fisico dei server sotto controllo

Se siete responsabili per apparecchiature che valgono milioni, allora con la sonda di nVision sarete sicuri che nella vostra sala server la temperatura non sia troppo alta, e che la stanza non sia allagata o a fuoco.



## Axence nVision 4: Business Benefits

**Axence nVision è un investimento che si ripagherà molto velocemente. Non solo porta a un'amministrazione di rete più razionale, ma rende più efficaci tutti i processi produttivi di un'azienda, aumentandone quindi i successi. Si tratta di soluzioni progettate per rispondere ad alcuni dei maggiori problemi del business moderno.**

### Difesa dalle minacce

Processi continui di monitoraggio e allerta in caso di potenziali minacce prevengono le interruzioni di servizio e riducono in modo significativo la durata di un eventuale breakdown. Il controllo costante dei parametri ambientali protegge i processi operativi e i locali IT dalle conseguenze di alcuni pericoli (surriscaldamento, umidità, incendio, allagamento etc.) che possono portare alla distruzione dei supporti fisici e quindi alla perdita di dati. Il monitoraggio proattivo della rete, oltre ad eliminare situazioni di emergenza, facilita anche la gestione e la crescita delle infrastrutture IT.

### Evitare sanzioni per l'uso di software illegale

La nuova versione di Axence nVision proteggerà voi e la vostra azienda dalle gravi conseguenze del possesso di software illegale. Molte aziende affrontano seri rischi legali per la pirateria, esponendosi a gravi sanzioni amministrative e anche penali. **Per la legge, un'azienda può essere ritenuta responsabile per le azioni dei propri dipendenti**, anche se gli organi direttivi non erano a conoscenza di tali azioni. Se riconosciuti colpevoli, vi può essere comminata una sanzione pecuniaria, una condanna detentiva, o entrambe le cose. Perderete anche la vostra reputazione e la fiducia dei vostri clienti e dei vostri partner, cosa ancor peggiore per l'azienda.

### Aumentare la produttività dei vostri dipendenti

nVision è stato arricchito con una funzione di monitoraggio degli utenti. L'uso personale di internet e del pc durante le ore di lavoro per attività non connesse al lavoro (cyberslacking) sta diventando un problema pervasivo e sconcertante. Le perdite ad esso correlate sono in costante aumento: si stima che l'economia statunitense perda 759 milioni di dollari all'anno. I cyberslacker costano alla piccola impresa britannica quasi 1,5 miliardi di sterline all'anno. Considerando le proporzioni di queste cifre, l'implementazione di un sistema intelligente di monitoraggio delle attività dei dipendenti (lavoro, chat, navigazione in internet, acquisti online, giochi, invio di email personali etc.) ha di certo una giustificazione economica.

## Ridurre i costi del software

nVision offre soluzioni avanzate di gestione delle licenze, soluzioni che contribuiscono a ottimizzare i processi, migliorare affidabilità e sicurezza e al contempo ridurre in modo consistente il costo relativo all'acquisto e mantenimento di licenze software che non sono pienamente utilizzate. Il vostro investimento in nVision si ripagherà molto presto - quando non dovrete comprare licenze che non servono.

## Rapporto qualità prezzo

Una motivazione chiave per investire in nVision è l'ampio spettro delle sue funzionalità e l'alta qualità che offre in rapporto alla spesa.

Scarica la versione dimostrativa **gratuita**  
completamente funzionante per 30 giorni:

<http://www.axencesoftware.com/Download/nVision.exe>.

Per informazioni sul prodotto, per il prezzo e per le modalità di ordine scriveteci in e-mail a [info@naonis.com](mailto:info@naonis.com), telefonate allo **0434.536248** o compilate il modulo seguente.

Se avete qualsiasi domanda tecnica relativa Axence nVision, non esitate a contattare il nostro supporto tecnico all'indirizzo:

[support@axencesoftware.com](mailto:support@axencesoftware.com).