

Kerio ~~WinRoute~~ Firewall 6

accesso sicuro e controllo dei contenuti

Requisiti di sistema

Kerio WinRoute Firewall 6

Pentium III, 256 MB RAM
spazio su disco 20 MB
Windows 2000/XP/2003

Kerio VPN Client

Pentium III, 128 MB RAM
spazio su disco 5 MB
Windows 2000/XP/2003



Kerio Technologies Inc.

2041 Mission College Blvd., Santa Clara, CA 95054, USA
Phone: +1 (408) 496-4500, info@kerio.com

Kerio Technologies UK Ltd.

Sheraton House, Castle Park, Cambridge CB3 0AX, UK
Phone: +44 1223 370 136, info@kerio.co.uk

© 2001-2004 Kerio Technologies Inc.

www.kerio.com • www.kerio.co.uk • www.kerio.it



NO PASARAN!





Kerio WinRoute Firewall 6 integrando firewall, server VPN, antivirus e filtro sui contenuti, fornisce un ambiente sicuro e facilmente gestibile, secondo le necessità di amministrazione di reti di tutte le dimensioni. La gestione completa delle utenze permette di applicare politiche di accesso individuali o di gruppo.



Firewall completo per la protezione della rete aziendale

Politiche firewall per utenti facilmente configurabili

Gestione completa VPN SSL server e client

McAfee integrato per email e navigazione senza virus

Filtro web ISS integrato

Verifica dei contenuti personalizzabile con rilevamento P2P

Gestione automatica connessioni di backup per un accesso ininterrotto

Kerio WinRoute Firewall 6

FIREWALL E VPN IMPENETRABILI

Ispezione completa del traffico

Kerio WinRoute Firewall, certificato dai laboratori ICSA nella categoria Firewall aziendali, prevede la definizione di dettagliate regole per la verifica di tutti i pacchetti e dei protocolli per il traffico in entrata ed in uscita dalla Lan. La configurazione guidata permette di utilizzare fin da subito il firewall.

Condivisione rapida della connessione

Il supporto di connessioni di ogni tipo permette di applicare la sicurezza di Kerio WinRoute Firewall in reti di qualsiasi dimensione e condizione.

Gestione politiche per utente

È possibile imporre l'autenticazione ad ogni utente che accede ad Internet. Questo permette l'applicazione di politiche restrittive e di sicurezza a livello utente o gruppo di utenza anziché per numero IP.



Sistema anti-intrusione

Il sistema anti-intrusione integrato rileva e blocca sul nascere i sistemi maggiormente diffusi, come il port scanning, mentre l'ispezione di protocollo previene gli abusi possibili con protocolli come HTTP o FTP.

Kerio VPN server e client

Il server VPN Kerio, basato su SSL, è in grado di gestire VPN client-server e server-server, permettendo la connessione sicura di uffici, filiali e stazioni remote alla LAN aziendale. Le VPN Kerio sono configurate in modo indipendente dal sistema operativo.



Supporto IPSec per VPN

Il NAT di Kerio WinRoute Firewall supporta la gestione dei protocolli IPSec e PPTP, consentendo l'utilizzo di un gran numero di soluzioni VPN di terze parti.

Supporto VoIP e UPnP

Kerio WinRoute Firewall permette il passaggio dei protocolli H.323 e SIP, eliminando la necessità di esporre la struttura VoIP su Internet. La tecnologia UPnP è integrata, così le applicazioni che la richiedono, come MSN Messenger, possono essere utilizzate da subito, senza configurazioni aggiuntive sul firewall.

Gestione connessione di back-up

Kerio WinRoute Firewall rileva se Internet è irraggiungibile dalla connessione primaria e può, automaticamente, attivare la connessione di backup, di qualsiasi tipo essa sia.

FILTRI SUI CONTENUTI

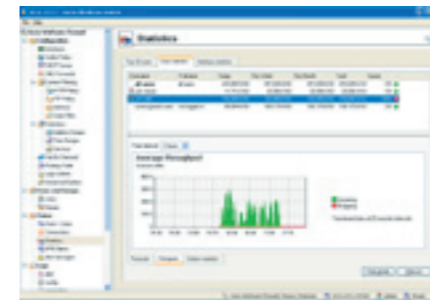
Protezione antivirus

L'opzione antivirus di Kerio WinRoute Firewall permette la scansione di email in ingresso ed in uscita, di pagine web e file trasferiti via FTP. Inoltre sono disponibili diverse altre opzioni antivirus.



Navigazione protetta

Con il filtro opzionale ISS, Kerio WinRoute Firewall può negare l'accesso a utenti, gruppi o reti, a 58 categorie di contenuti web, appoggiandosi a un database, costantemente aggiornato, di oltre 20 milioni di URL, per un totale di più di 2,6 miliardi di pagine web.



Verifica dei contenuti

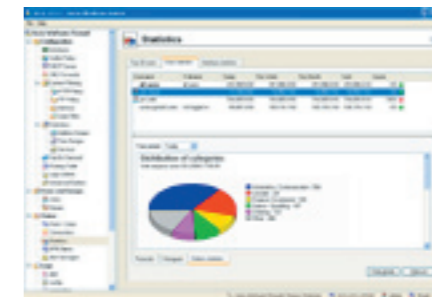
Kerio WinRoute Firewall è in grado di analizzare i contenuti del traffico, permettendo di negare, per esempio, l'accesso a file musicali e filmati, oppure l'accesso a contenuti potenzialmente pericolosi, come file eseguibili o finestre popup. Il P2P Eliminator, inoltre, rileva e blocca gli accessi alle reti peer-to-peer.

Limitazione traffico per utente

L'amministratore può definire un limite al traffico generato da ogni utente, prevenendo così sia l'abuso delle risorse aziendali sia costi troppo elevati a fronte di tariffazione delle linee a traffico. I limiti possono essere giornalieri o mensili.

Avvisi email

Kerio WinRoute Firewall può aiutare la tempestività degli amministratori avvisandoli via email a fronte di situazioni critiche come cadute di linea, superamento dei limiti di traffico per utente, rilevazione di virus.



Statistiche

Grafici semplici e statistiche chiare sono di aiuto nell'individuazione dei problemi e dello stato della rete. In presenza di autenticazione degli utenti il traffico può essere analizzato sia globalmente che per utente.

CARATTERISTICHE

ispezione protocollo e pacchetto

regole di traffico unificate

antivirus opzionale integrato

filtro web opzionale integrato

cache su proxy NAT

filtri HTTP e FTP

server DHCP

cache DNS

connessione on demand

supporto IPSec

supporto UPnP

supporto DMZ

gestione remota in sicurezza

grafici e statistiche

log, report e allarmi

supporto Active Directory

